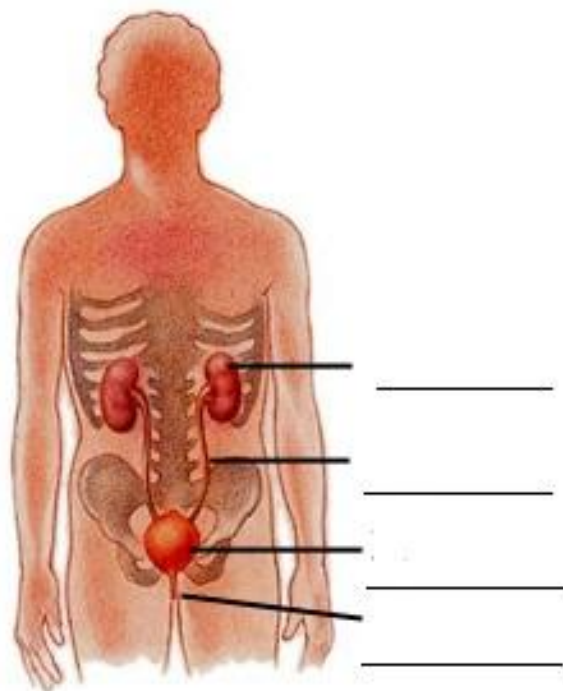


Test A

1, Pomocou anatomického obrázku pomenuj časti vylučovacej sústavy! (4b)



2, Zakrúškuj správnu odpoveď! (1b)

Obličky sú párne orgány, a ich základná funkčná jednotka sa nazýva:

a, Bowmanové vačky **b**, Henleho kľučka **c**, nefron **d**, stočený kanály I. rádu

3, Počiarknuj správnu odpoveď! (1b)

a, Močová rúra mužov je spoločný vývod pohlavnej a vylučovacej sústavy.

b, Ženská močová rúra je dlhšia ako mužská.

4, Vysvetli funkcie/úlohy vylučovacej sústavy! (3b)

.....
.....

5, Zakrúškuj správnu odpoveď! (1b)

Kostra človeka pozostáva z kostí.

a, 206

b, 114

c, 256

d, 156

6, Vysvetli funkcie/úlohy opornej sústavy (kostra)! (3b)

.....

Test B

1, Zakrúškuj správnu odpoveď! (1b)

Typ nervovej sústavy človeka je:

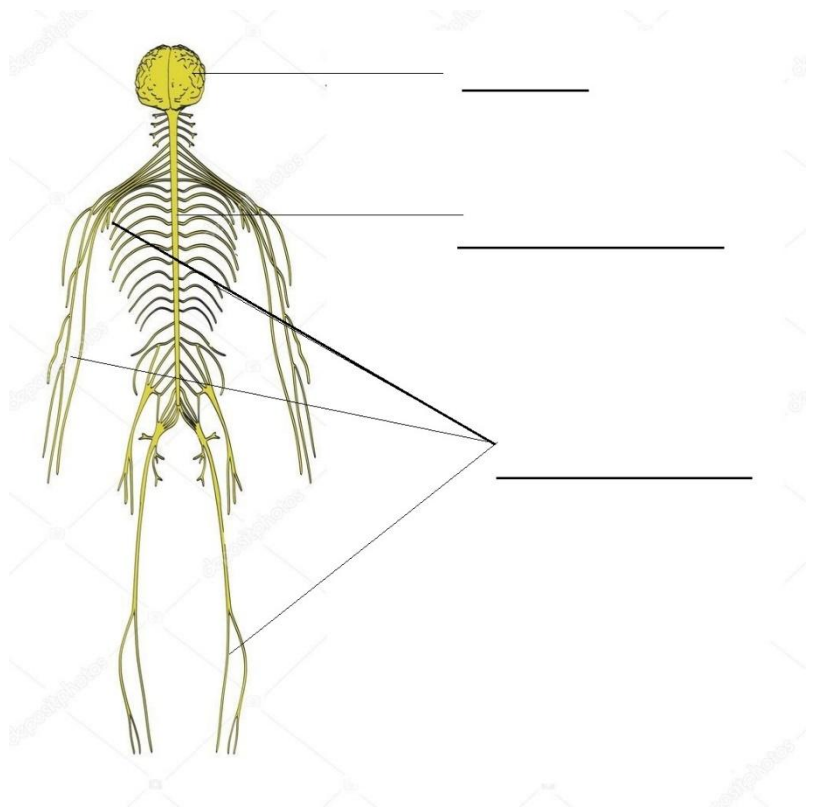
a, ganglionová *b*, rebríčková *c*, rúrkovitá *d*, difúzna

2, Základnou jednotkou nervovej sústavy sú (1b)

3, Pomocou anatomického obrázku

pomenuj časti nervovej sústavy!

(3b)



4, Vysvetli nasledovné pojmy! (4b)

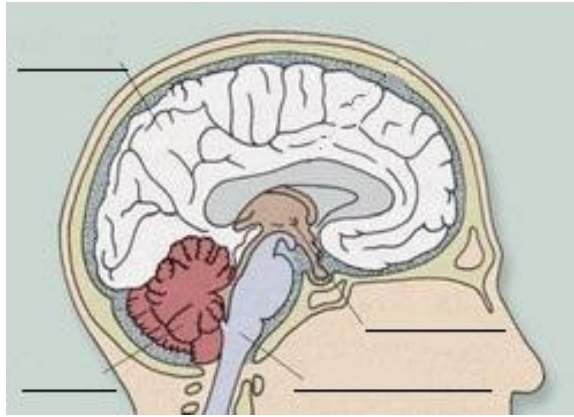
Reflexný oblúk-

.....

Podmiený reflex-

.....

5, Pomocou anatomického obrázku
doplň časti mozgu! (4b)



6, Napíš hlavné funkcie miechy! (2b)

.....
.....

7, Zakrúškuj správnu odpoveď! (1b)

Obvodovú nervovú sústavu tvorí/ia:

a, nervy **b**, mozog **c**, miecha **d**, mozog a miecha

8, Vysvetli aké funkcie a vlastnosti majú svaly! (3b)

.....
.....

9, Napíš čo zabezpečuje dýchacia sústava! (1b)

.....

10, Napíš ako môžeme členiť dýchacie cesty (podľa ich umiestnenie v organizme): (2b)

.....

11, Zakrúškuj správnu odpoveď! (2b)

Pri vznikaní zvuku nehrá dôležitú úlohu:

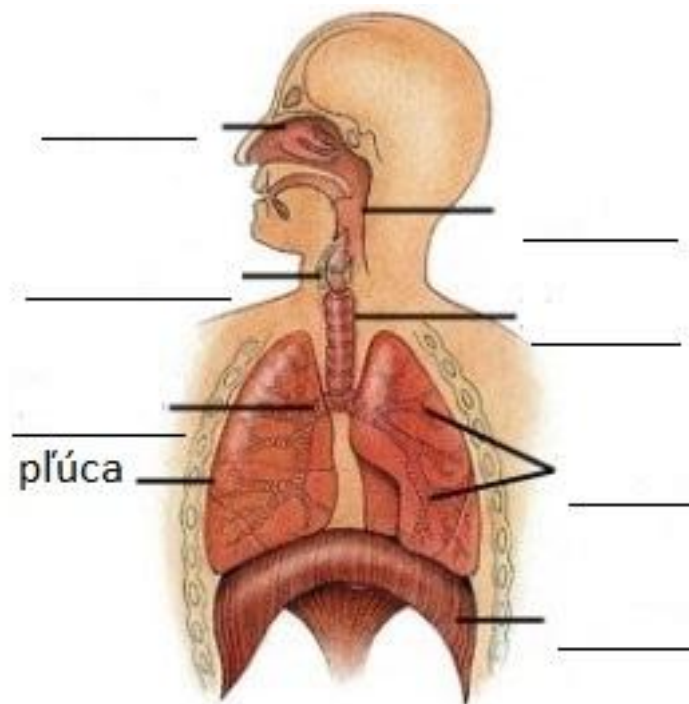
a, hlasivkové chrupky **b**, zuby **c**, jazyk **d**, nos

Výmena dýchacích plynov prebieha : (1b)

a, v priedušnici **b**, v prieduškách **c**, v hltani **d**, v pľúcnych mechúrikoch.

Test C

1, Pomocou anatomického obrázku pomenuj časti dýchacej sústavy! (6b)



2, Doplň chýbajúce pojmy vo vetách! (5b)

a, Prenos kyslíka krvou zabezpečujú

b, Základná stavebná a funkčná jednotka živých organizmov je.....

c, Najdôležitejšie bunkové organely sú: (aspoň 3.).....

3, Napíš/ vysvetli malý krvný obeh! (5b)

.....
.....

4, Vymenuj základné pocity chuti na jazyku ! (4b)

.....

5, Vymenuj aspoň 3 rozdiely medzi rastlinnými a živočíšnými bunkami! (3b)

.....

6, Vymenuj dýchacie plyny! (2b)

.....